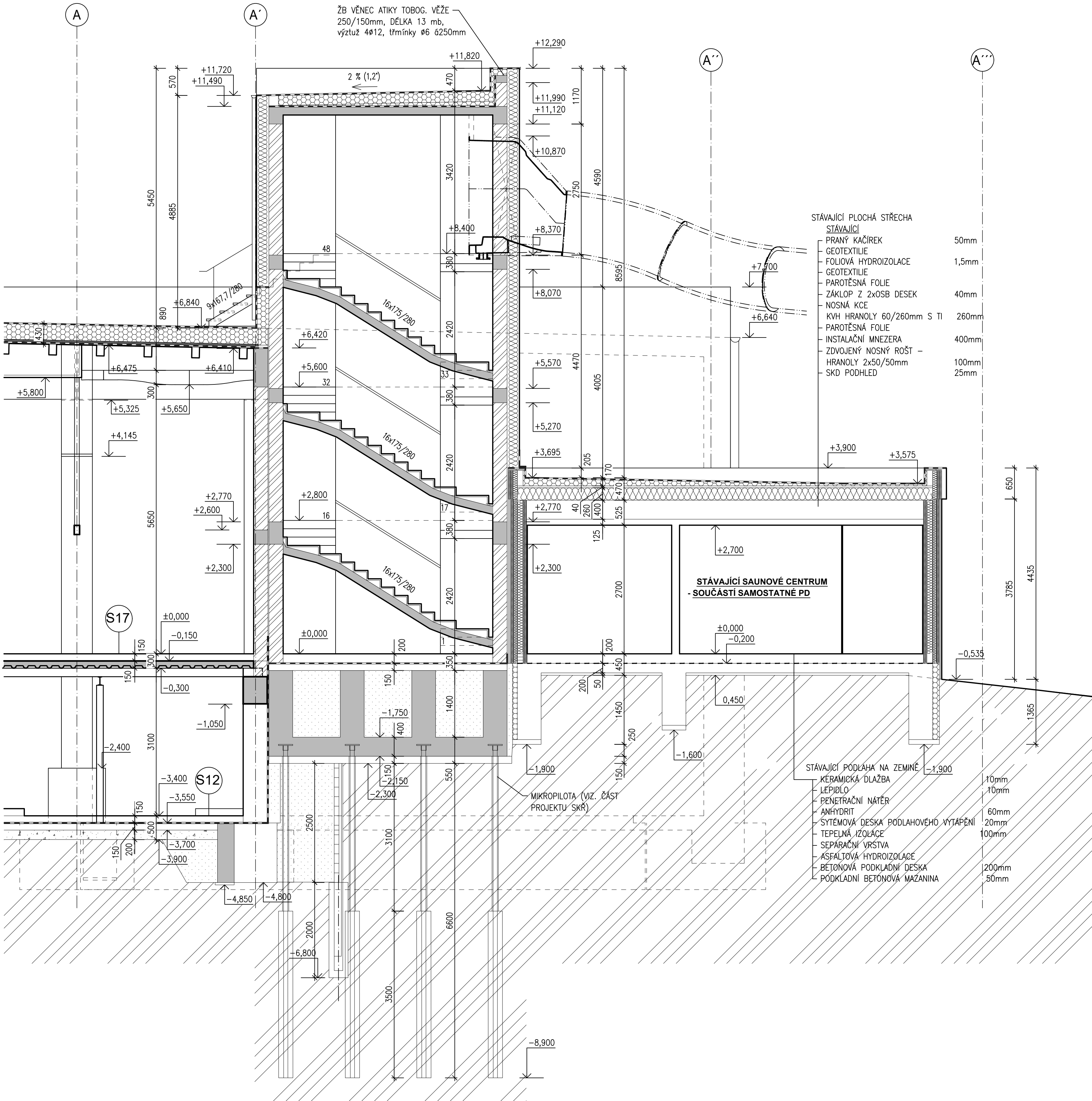


ŘEZ H-H - NOVÝ STAV  
M 1:50



LEGENDA HMOT

- STÁVAJÍCÍ KONSTRUKCE
- STÁVAJÍCÍ ŽELEZOBETONOVÉ KONSTRUKCE
- NOVÉ ŽELEZOBETONOVÉ KONSTRUKCE
- NOVÉ KCE Z PROSTÉHO BETONU
- DOZDÍVKY Z KERAMICKÝCH TVÁRNIC NEBO PLNÝCH CIHEL
- NOVÉ KONSTRUKCE, ZDIVO Z KERAMICKÝCH TVÁRNIC TL.300mm
- NOVÉ KONSTRUKCE, ZDIVO Z KERAMICKÝCH TVÁRNIC TL.300mm S INTEGROVANOU IZOLACÍ Z MINERÁLNÍ VATY
- NOVÉ KONSTRUKCE, ZDIVO Z KERAMICKÝCH TVÁRNIC TL.250mm
- NOVÉ KONSTRUKCE, ZDIVO Z KERAMICKÝCH TVÁRNIC TL.200mm SE ZLEPŠENÝMI AKUSTICKÝMI VLASTNOSTMI
- NOVÉ KONSTRUKCE, ZDIVO Z KERAMICKÝCH TVÁRNIC TL.150mm
- NOVÉ KONSTRUKCE, ZDIVO Z KERAMICKÝCH TVÁRNIC TL.100mm
- NOVÉ KONSTRUKCE, ZDIVO Z POROBETONOVÝCH TVÁRNIC TL.150mm
- NOVÉ KONSTRUKCE, ZDIVO Z POROBETONOVÝCH TVÁRNIC TL.100mm
- HUTNĚNÝ PODSYP Z BETONOVÉHO RECYKLÁTU
- HUTNĚNÝ ZÁSYP
- TEPELNÁ IZOLACE Z MINERÁLNÍCH HMOT/ Z EPS ČI XPS
- HRANICE POŽÁRNÍCH ÚSEKŮ

POZNÁMKY:

- PŘI VÝSTAVBĚ POSTUPOVAT DLE PLATNÝCH TECHNOLOGICKÝCH PRAVIDEL VÝROBCE POUŽITÉHO SYSTÉMU A VÝROBKŮ.
- PŘI PROVÁDĚCÍCH PRÁCÍCH JE NUTNÉ DODRŽOVAT ZÁSADY BEZPEČNOSTI A OCHRANY ZDRAVÍ PŘI PRÁCI.
- PŘEKLADY NAD OTVORY POUŽÍT VE STĚNĚM SYSTÉMU JAKO ZDIVO, NEBO OCELOVÉ. NUTNÉ DODRŽET ZÁSADY ULOŽENÍ PŘEKLADŮ.
- SPÁRY MEZI NESTERNOROVÝMI MATERIÁLY, V NICHŽ BY SE MOHLY PO ZATVRDNUTÍ OMÍTKY VYTVOŘIT TRHLINY, SE MUSÍ OPATŘIT BANDAŽEM (PERLINKA+LEPIDLO) NEBO JINAK ZAJISTIT.
- NOVÉ ZDIVO BUDE NÁPOJENO NA STÁVAJÍCÍ POMOCÍ TRNŮ ØR10 ~200mm V KAŽDÉ SPÁŘE.
- OSAZOVÁNÍ ROZVODŮ INSTALACÍ VE ZDĚNÝCH PŘÍČKÁCH VČETNĚ TVORBY DŘÁŽEK PROVÁDĚT TAK, ABY NEDOŠLO KE ZBORCENÍ PŘÍČEKY.
- PROSTUPY PŘES PŘÍČKY, STĚNY A STROPY PROVÁDĚT DLE VÝKRESŮ TZB (POLOHA + VÝŠKA). MENŠÍ PROSTUPY, BUDOU PROVEDENY JADROVÝMI VRTY.
- VEŠKERÉ POŠKOZENÉ STÁVAJÍCÍ VNITŘNÍ OMÍTKY STĚN A STROPŮ BUDOU VYSPRAVENY, VE VŠECH MÍSTNOSTECH BUDE PROVEDENA NOVÁ MALBA S PROTIPLÍSNOVÝMI PŘÍSLADAMI.
- NOVÉ KERAMICKÉ DLAŽBY A OKLADY BUDOU KLADENY DO FLEXIBILNÍHO TMELE. V MOKRÝCH PROVOZECH BUDE NAVÍC POD DLAŽBOU NOVĚ PROVEDENA HYDROIZOLAČNÍ STIERKA S ČÁSTEČNÝM VYTÁŽENÍM NA STĚNY.
- KRYTINY PODLAH, PLOCHY STĚN, NÁBYTEK VESTAVĚNÝ ČI SAMOSTATNÉ STOLÍKY JSOU BUĎE SPECIFIKOVÁNY V PROJEKTU INTERIÉRU

±0 ≅ 160,000 m n.m. - PODLAHA V 1.NP

\*DOKUMENTACE JE DUŠEVNÍM MAJETKEM FIRMY HUTNÍ PROJEKT Frýdek-Místek a.s. A NESMÍ BÝT POUŽITA BEZ JEJÍHO VĚDOMÍ.\*

a)		DATUM		KONTROLA
OZN.	ZMĚNA	PROVEDL		
VYPRACOVAL	ING. JIŘÍ KADLČÍK			
PROJEKTANT	ING. JIŘÍ KADLČÍK			
SCHVÁLIL	ING. MICHAL ONDROUŠEK			
KONTROLOVAL	ING. ROMAN SLUNEČKO			
INVESTOR	Město Břeclav	ÚČEL		PROVÁDĚNÍ
MÍSTO STAVBY	Fibichova 3385/1, 690 02 Břeclav	STAVBY		
STAVBA	PD - REKONSTRUKCE MĚSTSKÉHO KOUPALIŠTĚ V BŘECLAVI	Č. ZAK.		11210-003-001
SO02 KRYTÝ BAZÉN		ARCHIVNÍ ČÍSLO		HP4-1-99689
ARCHITEKTONICKO STAVEBNÍ ŘEŠENÍ		LISTŮ	1	POČET A4 8
ŘEZ H-H - NOVÝ STAV		MĚŘITKO	1:50	POŘADOVÉ Č. 34